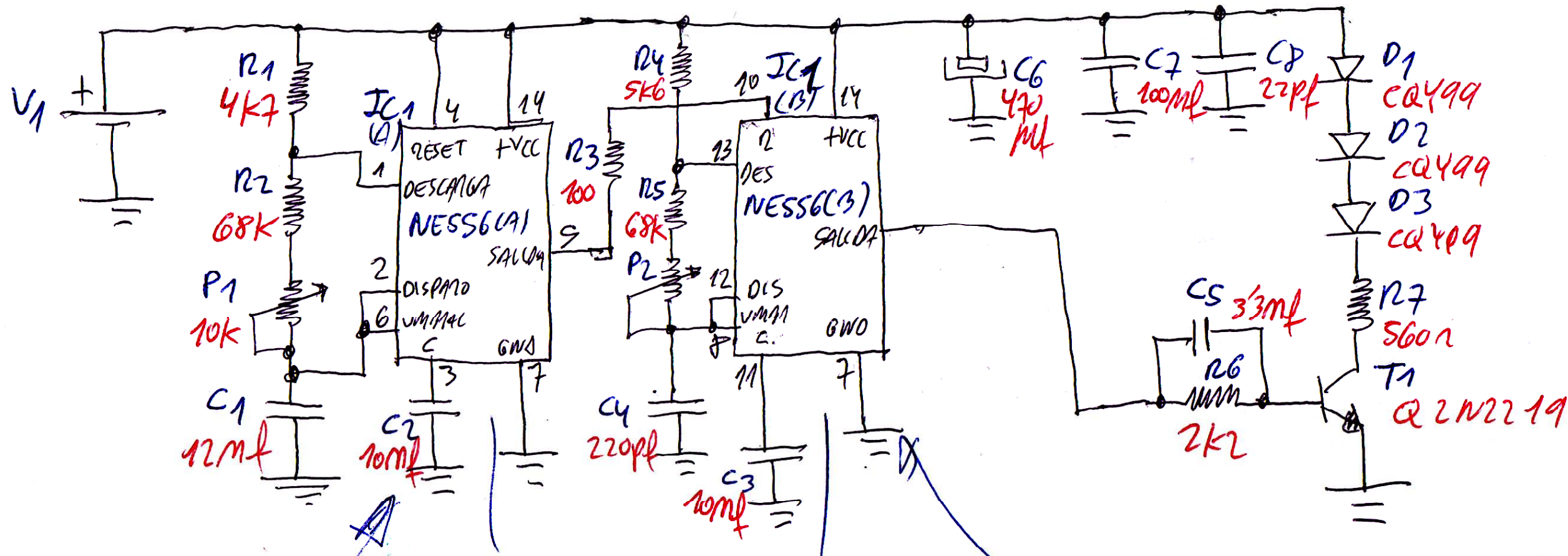


TRANSMISOR CODIFICADO DE INFRARROJOS

Py Ecu



IC1(A) → NE556 & IC1(B)

DATOS:

IC1(A) → Frecuencia-oscilacion = 800 Hz

IC1(B) → Frecuencia-oscilacion = 38 kHz

FUNCIONAMIENTO = El oscilador de 38 kHz esta controlado por el oscilador de 800 Hz

FORMA DE ONDA DE SALIDA

